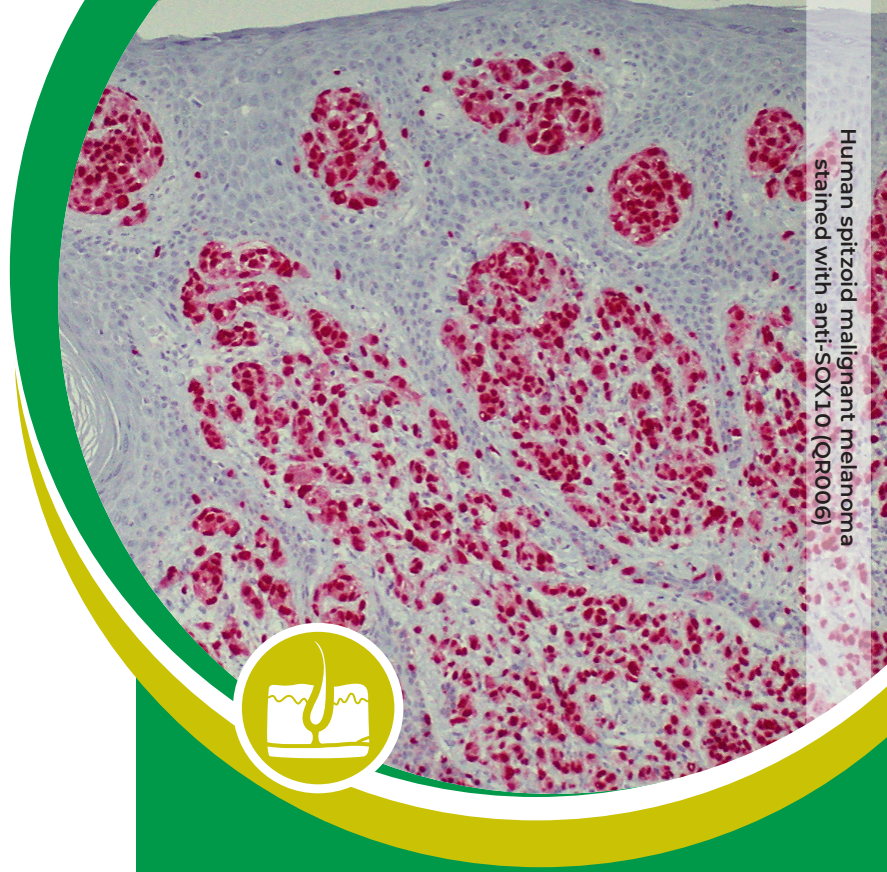


# Anti-SOX10

(clone QR006)



## RABBIT MONOCLONAL ANTIBODY

SOX10 is a nuclear transcription factor that acts as a shuttle protein between the cytoplasm and the nucleus. It is important for the development of the neural crest and the peripheral nervous system as well as for the differentiation, maturation and maintenance of Schwann cells and melanocytes.

SOX10 is expressed in Schwann and glial cells of the nervous system, in nuclei of melanocytes and in epithelial cells of the salivary and mammary glands.

In tumor tissue, SOX10 has been shown to be a sensitive and specific marker for melanomas, although desmoplastic melanomas may be only focally positive. Nevi are positive for SOX10. Furthermore, SOX10 shows an increased specificity for soft tissue tumors of neural crest origin.

## Literature:

- [1] Kuhlbrodt K et al. (1998). *J Neurosci.* 18(1):237-50.
- [2] Clevenger J et al. (2014). *J Cancer Cytopathol.* 122(10):779-85.
- [3] Graf SA et al. (2014). *J Invest Dermatol.* 134(8):2212-20.
- [4] Miettinen M et al. (2014). *Am J Surg Pathol.* 39(6):826-35.
- [5] Cimino-Mathews A et al. (2013). *Hum Pathol.* 44(6):959-65.

**Status:** CE-IVD (Europe); RUO (USA)  
**Dilution:** 1:100 - 1:200  
**Product code:** x-S001-xxx

# Anti-SOX10

## (Klon QR006)

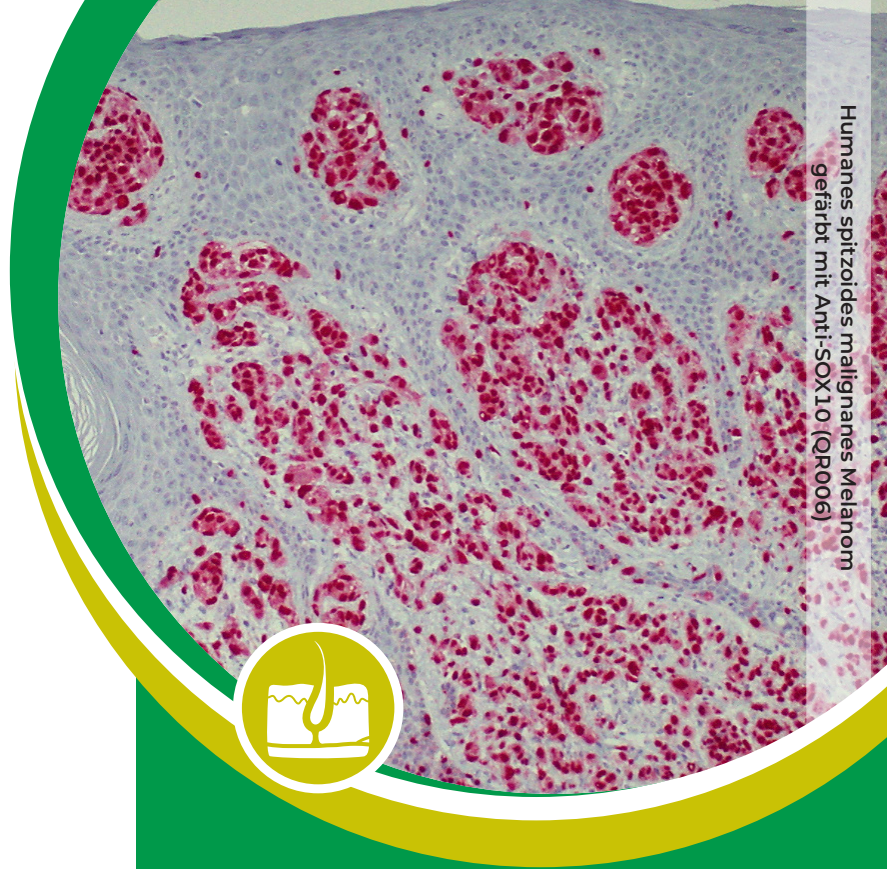
### MONOKLONALER KANINCHEN-ANTIKÖRPER

SOX10 ist ein nukleärer Transkriptionsfaktor, der als Shuttle-Protein zwischen Zytoplasma und Zellkern fungiert. Es ist wichtig für die Entwicklung der Neuralleiste und des peripheren Nervensystems sowie für die Differenzierung, Reifung und Erhaltung von Schwann'schen Zellen und Melanozyten.

SOX10 wird in Schwann- und Gliazellen des Nervensystems, in Kernen von Melanozyten und in Epithelzellen der Speichel- und Brustdrüsen exprimiert.

In Tumorgewebe hat sich SOX10 als sensitiver und spezifischer Marker für Melanome erwiesen, obwohl desmoplastische Melanome nur fokal positiv sein können. Nävi sind positiv für SOX10. Darüber hinaus zeigt SOX10 eine erhöhte Spezifität für Weichteiltumore mit Ursprung in der Neuralleiste.

**Status:** CE-IVD (Europa); RUO (USA)  
**Verdünnung:** 1:100 - 1:200  
**Produktcode:** x-S001-xxx



Humanes spitzoides malignantes Melanom  
gefärbt mit Anti-SOX10 (QR006)

### Literatur:

- [1] Kuhlbrodt K et al. (1998). J Neurosci. 18(1):237-50.
- [2] Clevenger J et al. (2014). J Cancer Cytopathol. 122(10):779-85.
- [3] Graf SA et al. (2014). J Invest Dermatol. 134(8):2212-20.
- [4] Miettinen M et al. (2014). Am J Surg Pathol. 39(6):826-35.
- [5] Cimino-Mathews A et al. (2013). Hum Pathol. 44(6):959-65.