

Anti- Cadherin 17 (clone QR098)

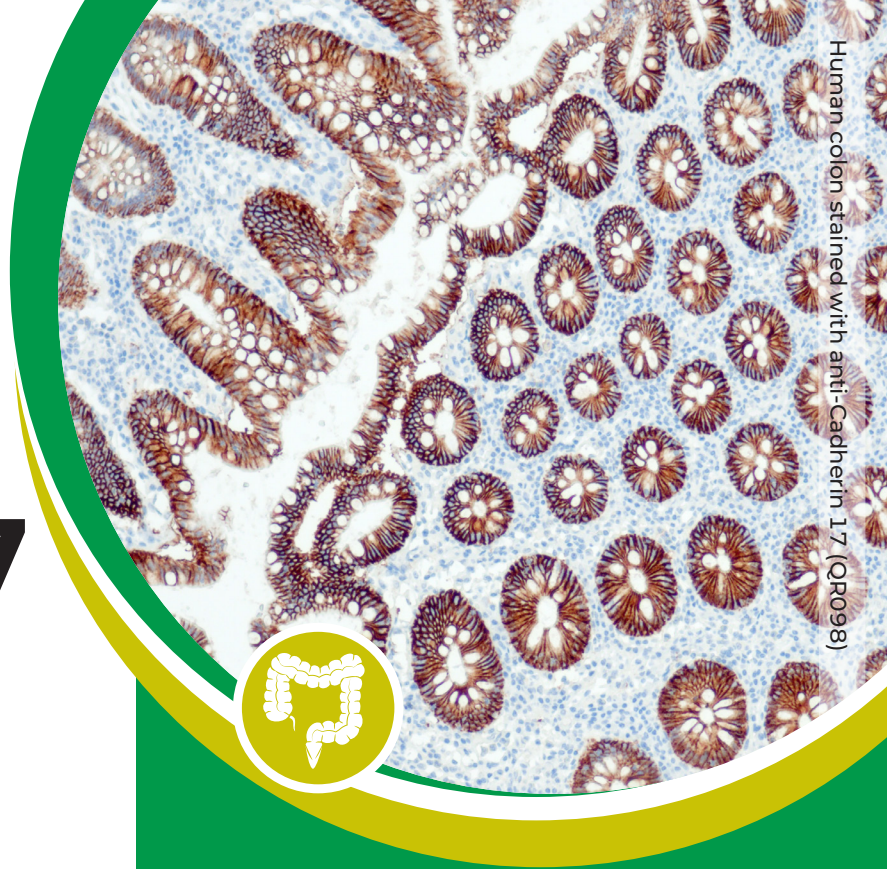
RABBIT MONOCLONAL ANTIBODY

Anti-Cadherin 17 (clone QR098) is a next generation marker for gastrointestinal pathology with superior sensitivity.

Cadherin 17, also called CDH17, liver-intestine cadherin or human peptide transporter-1, is a member of the cadherin super family and is a Ca²⁺-dependent cell adhesion molecule particularly expressed on intestinal epithelial cells. It may have a role in the morphological organization of liver and intestine, and may be involved in intestinal peptide transport.

A positive CDH17 immunostaining can be seen in a large fraction of adenocarcinomas derived from the colon, rectum, stomach, and the esophagus. Several other tumor entities are known to at least occasionally express CDH17. These include adenocarcinoma of the pancreas, mucinous ovarian cancer, cancers of the female genital tract and others.

Status: CE-IVD (Europe); RUO (USA)
Dilution: 1:100 - 1:200
Product code: x-C036-xxx



Human colon stained with anti-Cadherin 17 (QR098)

In recent studies, CDH17 expression was observed to be upregulated in gastric cancer patients, implying that CDH17 is an actual oncogene that plays an important role in cell proliferation, tumor growth, invasion, and metastasis in gastric cancer. CDH17 is a colorectal carcinoma marker with superior sensitivity compared to CK20 or CDX2.

In general, CDH17 is associated with poor survival, cell proliferation, and metastasis in several cancer entities.

Literature:

- [1] Altree-Tacha D et al. (2017). Arch Pathol Lab Med. 141:144-50.
- [2] Wong ZW et al. (2015). World J Gastroenterol. 21(12):3694-705.

Anti- Cadherin 17 (Klon QR098)

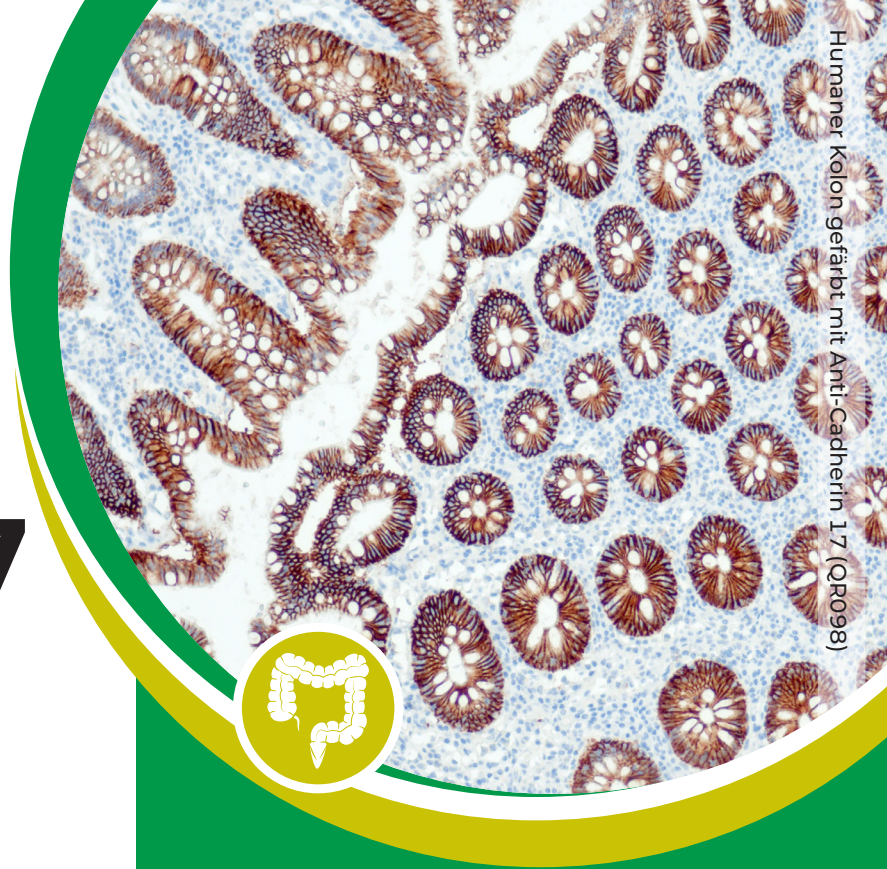
MONOKLONALER KANINCHEN-ANTIKÖRPER

Anti-Cadherin 17 (Klon QR098) ist ein Marker der nächsten Generation für die gastrointestinale Pathologie mit überragender Sensitivität.

Cadherin 17, auch CDH17, Liver-intestine cadherin oder Human peptide transporter-1 genannt, ist ein Mitglied der Cadherin-Superfamilie und ein Ca^{2+} -abhängiges Zelladhäsionsmolekül, das insbesondere auf Darmepithelzellen exprimiert wird. Es spielt möglicherweise eine Rolle bei der morphologischen Organisation von Leber und Darm und ist am intestinalen Peptidtransport beteiligt.

Eine positive CDH17-Immunfärbung ist bei einem Großteil der Adenokarzinome des Kolons, Rektums, Magens und der Speiseröhre zu beobachten. Es ist bekannt, dass mehrere andere Tumorarten zumindest gelegentlich CDH17 exprimieren. Dazu gehören Adenokarzinome der Bauchspeicheldrüse, muzinöser Eierstockkrebs, Krebserkrankungen des weiblichen Genitaltrakts und andere.

Status: CE-IVD (Europa); RUO (USA)
Verdünnung: 1:100 - 1:200
Produktcode: x-C036-xxx



Humener Kolon gefärbt mit Anti-Cadherin 17 (QR098)

In jüngsten Studien wurde beobachtet, dass die Expression von CDH17 bei Patienten mit Magenkrebs hochreguliert ist, was darauf hindeutet, dass CDH17 ein Onkogen ist, das eine wichtige Rolle bei Zellproliferation, Tumorwachstum, Invasion und Metastasierung bei Magenkrebs spielt. CDH17 ist ein Marker für kolorektale Karzinome mit höherer Sensitivität als CK20 oder CDX2.

Generell wird CDH17 bei verschiedenen Krebsarten mit schlechter Überlebensrate, Zellproliferation und Metastasierung in Verbindung gebracht.

Literatur:

- [1] Altree-Tacha D et al. (2017). Arch Pathol Lab Med. 141:144-50.
- [2] Wong ZW et al. (2015). World J Gastroenterol. 21(12):3694-705.